

# Pojďte třídit jedlé oleje s námi.

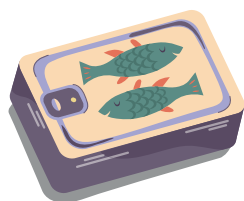


## Co třídit

Ve vaší obci jsou nově umístěny fialovo-černé popelnice, které slouží k třídění jedlých olejů a tuků z vaší domácnosti. Víte, co všechno do nich patří?



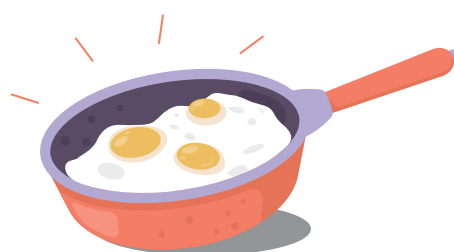
Máslo



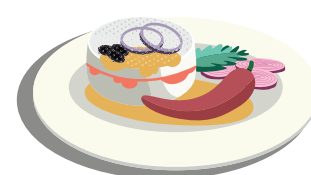
Olej z rybiček



Olej ze salátu



Olej ze smažení



Olej z nakládaných potravin

Patří sem i oleje z dalších pochutin, jako jsou...



Nakladaný česnek



Sušená rajčata



Olivy



Nakladaná zelenina



Nakladané sýry



Výpek z masa



Marináda z grilování



Fondue



Smažené rízky



Smažené koblihy



Hranolky



Fish & Chips



Rybí prsty



Smažené sýry



Langoše



Hotwings

Kde najdete naši nejbližší popelnici, zjistíte na [www.tridimolej.cz/mapa](http://www.tridimolej.cz/mapa)

✉ [info@tridimolej.cz](mailto:info@tridimolej.cz)

☎ +420 800 016 017



třídímolej.cz